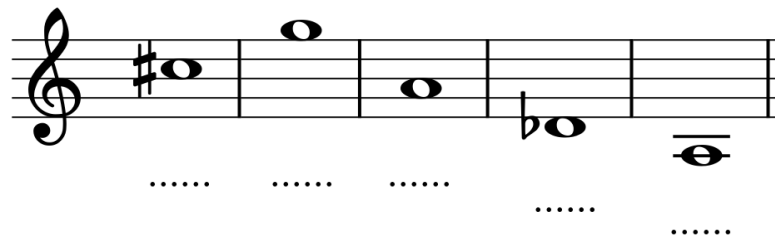


4. ročník

1) Pojmenuj notu (např. e²).



2) Doplně italský nebo český název pro tempo.

- | | |
|----------|--------|
| adagio | |
| moderato | |
| | rychle |
| | těžce |
| andante | |

3) Zakroužkuj správnou odpověď.

Třetí křížek v předzn. je

- a) fis
- b) gis
- c) cis

Stupnice E dur má v předzn.

- a) 1 křížek
- b) 5 křížků
- c) 4 křížky

První stupeň ve stupnici se nazývá

- a) tónika
- b) subdominanta
- c) dominanta

Kytara patří do skupiny

- a) dechových dřevěných nástrojů
- b) strunných drnkacích nástrojů
- c) strunných smyčcových nástrojů