

Noty a pomlky

1. Doplňte názvy not v jednočárkované oktávě.



2. Doplňte názvy not ve dvoučárkované oktávě.



3. Zakroužkujte noty, které jsou správně.



g¹ d¹ e¹ c¹ f¹ a¹ h¹
čtvrtová celá celá půlová celá čtvrtová půlová



e² g² a² b² h² c² a²
celá čtvrtová celá čtvrtová celá půlová celá

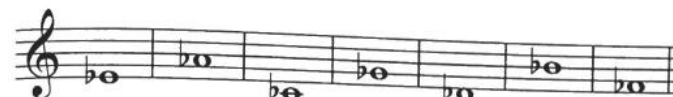
4. Zakroužkujte pomlky, které jsou správně.



půlová čtvrtová půlová celá celá čtvrtová

5. Doplňte názvy not.





6. Zakroužkujte noty, které jsou správně.



cis² fis² dis² ais² eis² hes² gis²
půlová celá čtvrtová celá půlová celá půlová



dis² ges² cis² as² fis² cis² fis²
půlová čtvrtová celá celá čtvrtová celá celá

7. Doplňte názvy not.

